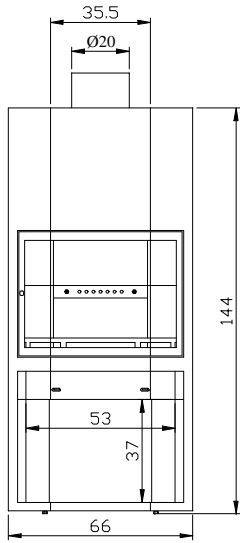
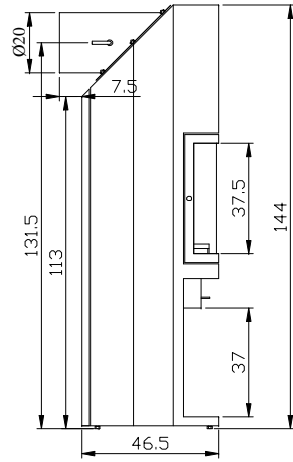


## Modèle 6900

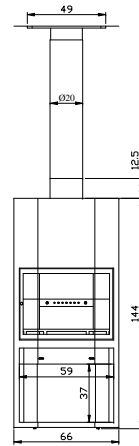
La vitre prismatique du modèle 6900 offre une vision panoramique des flammes. Les admissions d'air parfaitement réglables, et l'habillage intérieur en pierres réfractaires permet un rendement optimal, et une combustion des plus sobres. La sortie de fumée supérieure est orientable en sortie arrière. Platine plafond et buse acier réalisée sur mesure en fonction de la hauteur, disponibles en option.



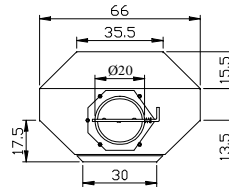
*Vue de face  
avec sortie supérieure*



*Vue de profil  
avec sortie arrière*



*Vue de dessus*



*Vues de  
face  
et profil  
avec  
buse et  
platine  
en  
option*

